

Requisitos do computador para utilização dos sistemas Audaces

Este artigo tem por objetivo apresentar os requisitos mínimos e recomendados de hardware e software para utilização dos sistemas Audaces.

Você vai encontrar duas opções de configuração, a mínima e a recomendada. A configuração mínima mostra apenas o indispensável para que o sistema funcione. Para obter um maior aproveitamento das funções dos sistemas Audaces, utilize a configuração recomendada.

Atenção



- As aplicações Audaces não são compatíveis com os seguintes sistemas operacionais: **Windows Home e Windows Starter.**
- Para a instalação e utilização dos aplicativos que fazem parte do pacote Audaces 360, é necessário que o usuário do Windows possua privilégios de administrador. Alguns processos dos softwares da Audaces necessitam de permissões para gravar em determinadas pastas e utilizar registro do Windows, sendo assim, os usuários com restrições de permissões, não possuem privilégios para concluir essas modificações. Portanto, caso você esteja logado no Windows com um usuário comum, sem privilégios de administrador, o software não consegue acessar os registros necessários do Windows para promover o seu correto funcionamento.

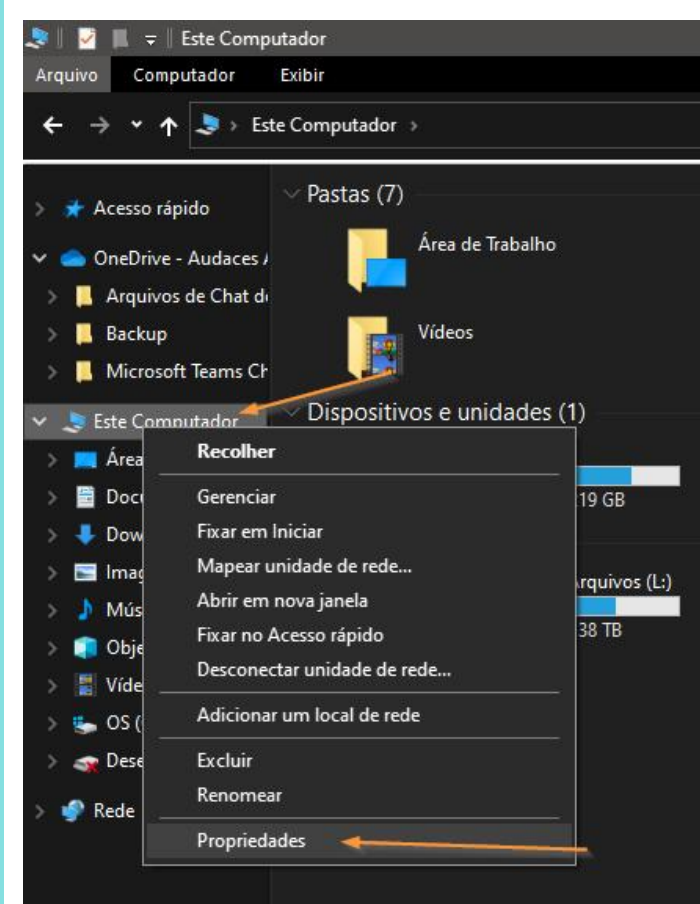
Atenção

- O Audaces GO não funciona em máquina virtual;
- O Audaces GO não funciona em servidor TS.

Abaixo seguem os requisitos mínimos e recomendados de hardware e software para promoção do correto funcionamento dos sistemas Audaces de acordo com a seu pacote 360.

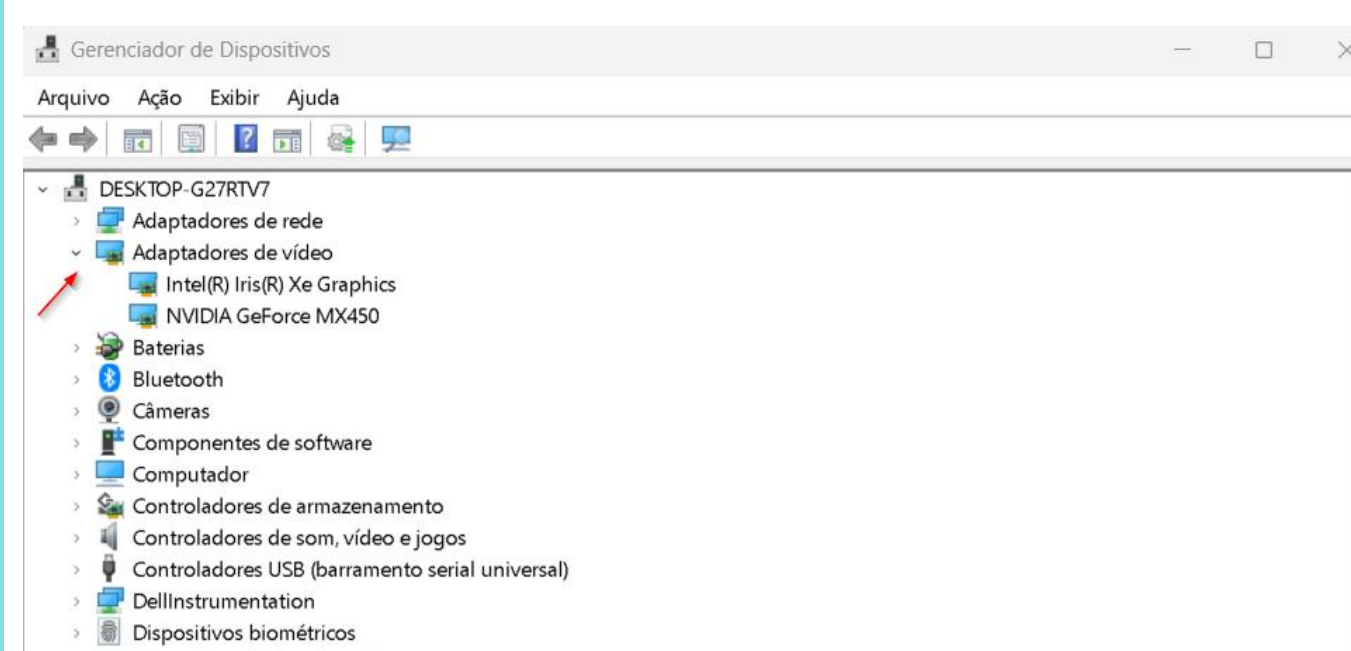
Dica

Para descobrir quais as configurações do seu computador, tecl  , clique com o botão direito em cima de **Este Computador** e em **Propriedades**:



Abrirá uma janela de Sistemas em que você pode verificar qual o seu Processador e Memória RAM.

Para verificar a **Placa de Vídeo**, pesquise por **Gerenciador de Dispositivos** no menu do Windows, e clique na seta ao lado de **Adaptadores de vídeo**:



Veja as configurações:

Planos

360 Enterprise - Pro - Creative - Student

Configuração Mínima:

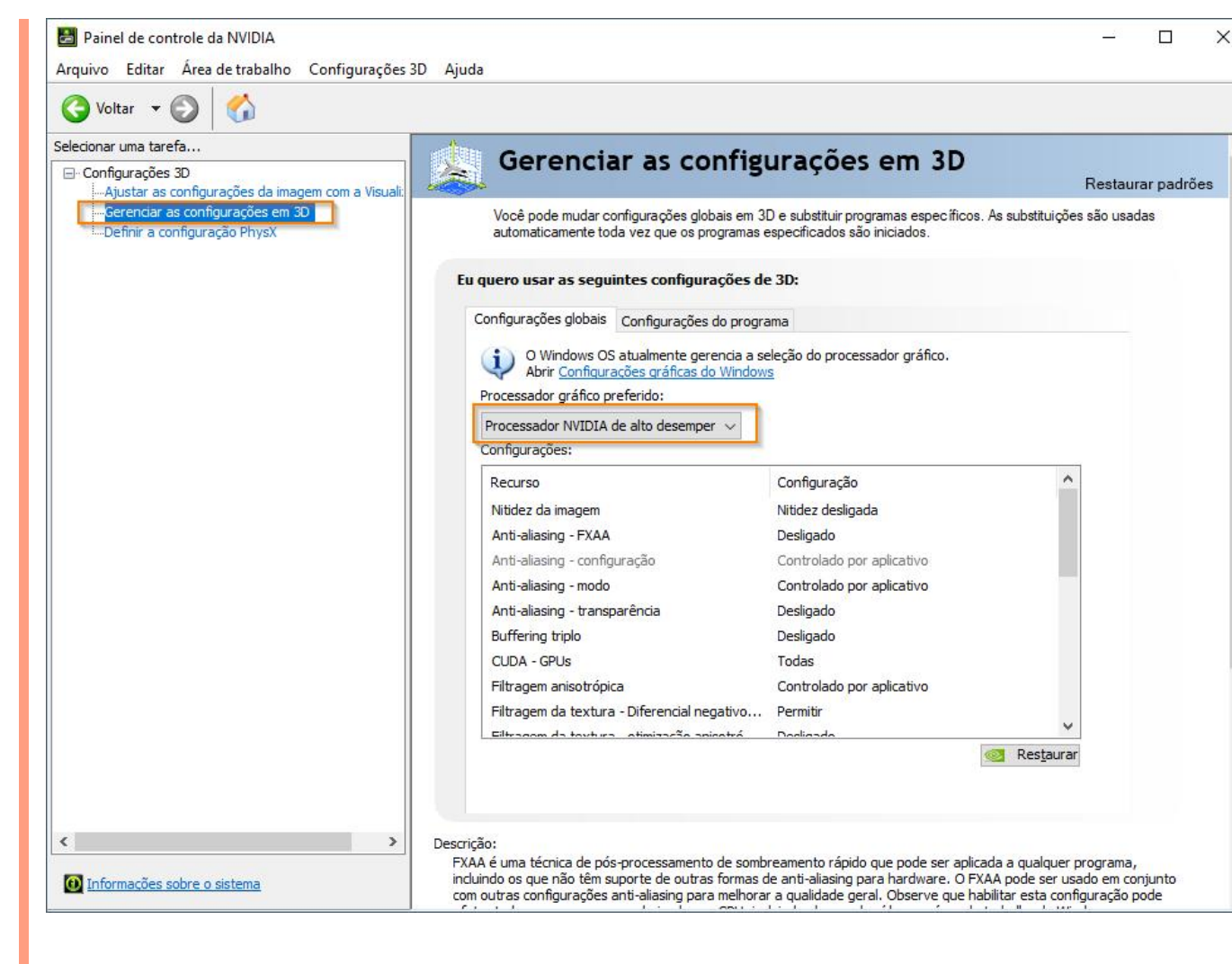
- Windows 10 Pro 64 Bits;
- Processador Intel Core i7 8ª geração ou superior, 2.5 GHz;
- Resolução 1920 x 1080 pixels;
- 5 GB de espaço em disco rígido;
- 8 GB de memória RAM;
- Placa de vídeo NVIDIA GTX 750;
- Monitor 17";
- Teclado e mouse com scroll.

Configuração Recomendada:

- Windows 10 ou 11 Pro 64 Bits;
- Processador Intel Core i7, 8ª geração ou superior (Ivy Bridge);
- 10 GB de espaço em disco rígido;
- 16 GB de memória RAM;
- Placa de vídeo NVIDIA GTX 960;
- Monitor 19";
- Teclado e mouse com scroll.

Atenção

Para promover o correto funcionamento do 4D, será necessário abrir o painel de controle da placa de vídeo e na opção **Gerenciar as configurações em 3D > Configurações globais**, selecionar a opção **Processador NVIDIA de alto desempenho**.



360 Basic - Classic

Configuração Mínima:

- Windows 10 Pro 64 Bits;
- Processador Core i5 de 8ª geração ou superior e 2,5GHz;
- Resolução 1024 x 768 pixels;
- Vídeo SVGA;
- 1GB de espaço em disco rígido;
- 8 GB de memória RAM;
- Monitor 17";
- Teclado e mouse com scroll.

Configuração Recomendada:

- Windows 10 ou 11 Pro 64 Bits;
- Processador Core i7 de 8ª geração ou superior, 2,5 GHz e six core;
- Resolução 1280 x 1024 pixels 32 bits de cor;
- Vídeo SVGA;
- 1 GB de espaço em disco rígido;
- 16 GB de memória RAM;
- Monitor 19";
- Teclado e mouse com scroll.

3D

Configuração Mínima:

- Windows 10 64 Bits;
- Processador 64-bit Intel ou AMD multi-core;
- Resolução 1920x1080 pixels;
- Placa de vídeo Nvidia GeForce GTX 980 ou Nvidia Quadro P4000 ou AMD RX 590;
- 5 GB de espaço em disco rígido;
- 8 GB de memória RAM;
- Teclado e mouse com scroll.

Configuração Recomendada:

- Windows 10 64 Bits;
- Processador 64-bit Intel ou AMD multi-core;
- Resolução 2560x1440 pixels, resolução 4K
- Placa de vídeo Nvidia RTX 2080 ou Nvidia Quadro RTX 6000 ou AMD RX 5700XT;
- 10 GB de espaço em disco rígido;
- 16 GB de memória RAM;
- Teclado e mouse com scroll.

Se você preferir, através da listagem abaixo, poderá verificar os requisitos para cada sistema Audaces:

GO

Configuração Mínima:

- Acesso à internet;
- Windows 7 Pro de 64 bits, Windows 8 Pro de 64 bits, Windows 10 Pro de 64 bits e Windows 11 Pro de 64 bits;
- Processador Core i5;
- 1 GB de espaço em disco rígido;
- 8 GB de memória RAM.

Atenção

- O Audaces GO não funciona em máquina virtual;
- O Audaces GO não funciona em servidor TS.

ISA

- Windows 10 ou 11 Pro 64 Bits;
- Processador Core i5;
- Resolução 1280 x 1024 pixels 32 bits de cor;
- Vídeo SVGA;
- 1 GB de espaço em disco rígido;
- 8 GB de memória RAM;
- Teclado e mouse com scroll.
- Google chrome Versão 70.0.3538.110 ou Mozilla Firefox versão 63.0.3
- Acesso à internet;

Digiflash

- Windows 7 Professional 64 Bits, Windows 10 ou 11 Pro 64 Bits;
- Processador Core i5 de 8ª geração ou superior, 2,5 GHz e quad core;
- 1 GB de espaço em disco rígido;
- 4 GB de memória RAM.

Digiflash XT

- Windows 10 ou 11 Pro 64 Bits;
- Processador Core i5 de 8ª geração ou superior, 2.5 GHz e quad core;
- 1 GB de espaço em disco rígido;
- 4 GB de memória RAM (Se Windows 10, é necessário 8 GB RAM);
- Placa de vídeo com um mínimo de 256 cores;
- Porta USB disponível para conexão com o aparelho.

IDEA

Configuração Mínima:

- Windows 10 Pro 64 Bits;
- Processador i5 de 8ª geração ou equivalente, 2.5 GHz e quad core;
- Resolução 1024 x 768 pixels;
- Vídeo SVGA;
- 4 GB de espaço em disco rígido;
- 8 GB de memória RAM;
- Monitor 17";
- Teclado e mouse com scroll.

Configuração Recomendada:

- Windows 10 ou 11 Pro 64 Bits;
- Processador Intel Core i7, terceira geração (Ivy Bridge);
- Resolução 1280 x 1024 pixels 32 bits de cor;
- Vídeo SVGA;
- 8 GB de espaço em disco rígido;
- 16 GB de memória RAM;
- Monitor 19";
- Teclado e mouse com scroll.

Fashion Studio

Configuração Mínima:

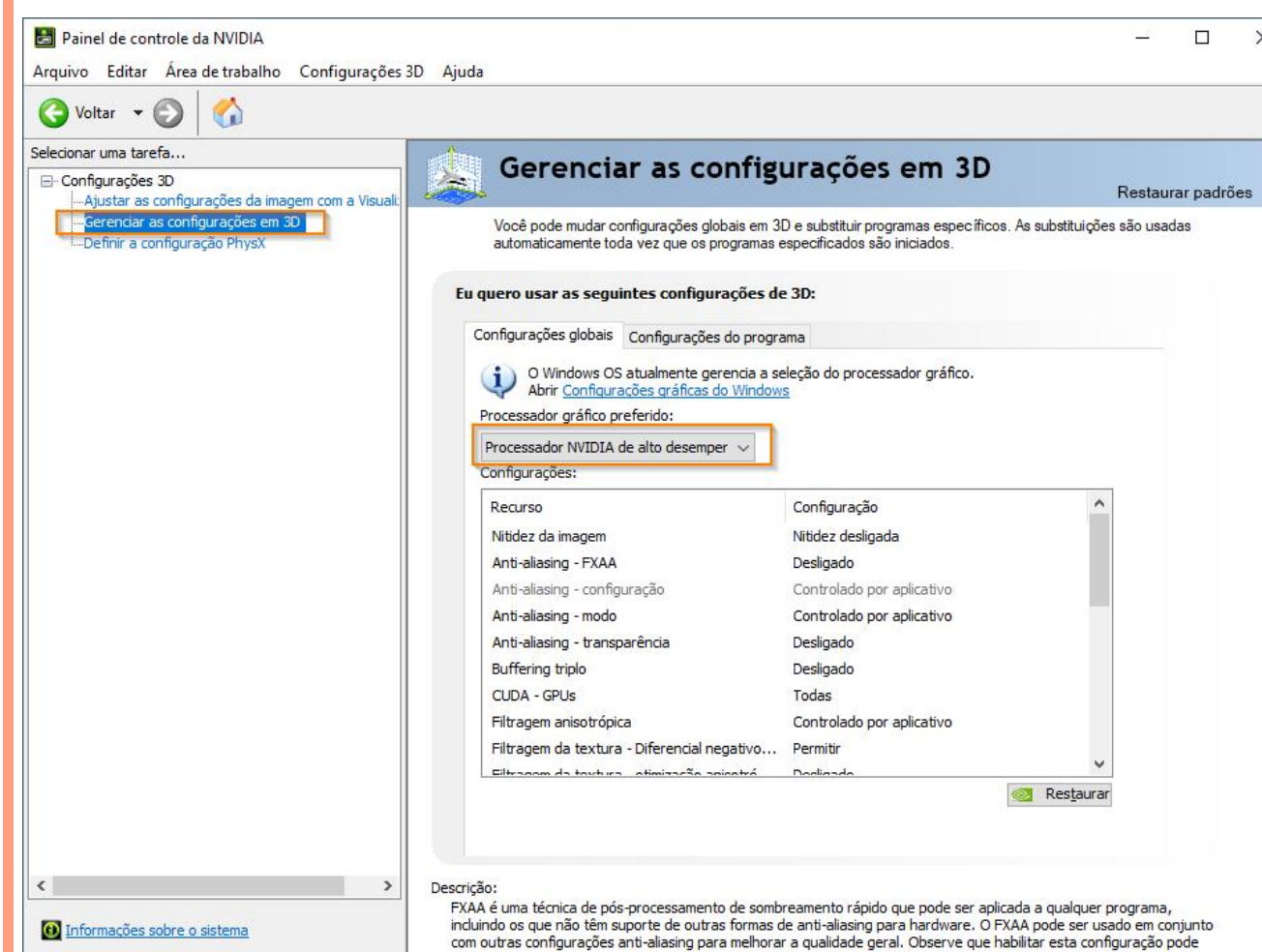
- Windows 10 Pro 64 Bits;
- Processador Intel Core i7 8ª geração ou superior, 2.5 GHz;
- Resolução 1920 x 1080 pixels;
- 5 GB de espaço em disco rígido;
- 8 GB de memória RAM;
- Placa de vídeo NVIDIA GTX 750;
- Monitor 17";
- Teclado e mouse com scroll.

Configuração Recomendada:

- Windows 10 ou 11 Pro 64 Bits;
- Processador Intel Core i7 de 8ª geração ou superior (Ivy Bridge);
- 10 GB de espaço em disco rígido;
- 16 GB de memória RAM;
- Placa de vídeo NVIDIA GTX 960;
- Monitor 19";
- Teclado e mouse com scroll.

Atenção

Para promover o correto funcionamento do Fashion Studio, será necessário abrir o painel de controle da placa de vídeo e na opção **Gerenciar as configurações em 3D > Configurações globais**, selecionar a opção **Processador NVIDIA de alto desempenho**.



O usuário do Windows também precisa de permissões de Administrador para promover o correto funcionamento do Fashion Studio.

Supera - Supera Max (Servidor)

Nota

O supera utiliza o processamento do computador para gerar os encaixes. Sendo assim, quanto melhor o desempenho do computador, melhores resultados de aproveitamento serão conquistados.

Configuração Mínima

- Windows 10 Pro 64 Bits;
- Processador i7 2,5 Ghz 8 threads;
- Resolução 1024 x 768 pixels;
- Vídeo SVGA;
- 4 GB de espaço em disco rígido;
- 8 GB de memória RAM
- Monitor 17";
- Teclado e mouse com scroll;
- Porta USB 2.0.

Configuração Recomendada

- Windows 10 ou 11 Pro 64 Bits;
- Processador i7 3,60 Ghz e six core (12 threads)
- Resolução 1280 x 1024 pixels 32 bits de cor;
- Vídeo SVGA;
- 8 GB de espaço em disco rígido;
- 32 GB de memória RAM;
- Monitor 17";
- Teclado e mouse com scroll;
- Porta USB 2.0.

Supera - Supera Max (Cliente)

Configuração Mínima

- Windows 10 Pro 64 Bits;
- Processador 2,5 GHz quad core;
- Resolução 1024 x 768 pixels;
- Vídeo SVGA;
- 4GB de espaço em disco rígido;
- 8 GB de memória RAM;
- Monitor 17";
- Teclado e mouse com scroll;
- Porta USB 2.0.

Configuração Recomendada

- Windows 10 ou 11 Pro 64 Bits;
- Processador i5, 2.5 GHz e quad core;
- Resolução 1280 x 1024 pixels 32 bits de cor;
- Vídeo SVGA;
- 4 GB de espaço em disco rígido;
- 16 GB de memória RAM;
- Monitor 19";
- Teclado e mouse com scroll;
- Porta USB 2.0.

Moldes

Configuração Mínima:

- Windows 10 Pro 64 Bits;
- Processador i5 de 8ª geração ou equivalente, 2.5 GHz;
- Resolução 1024 x 768 pixels;
- Vídeo SVGA;
- 4 GB de espaço em disco rígido;
- 8 GB de memória RAM;
- Monitor 17";
- Teclado e mouse com scroll.

Configuração Recomendada:

- Windows 10 ou 11 Pro 64 Bits;
- Processador Core i7 8ª geração ou equivalente 2.5 GHz e six core;
- Resolução 1280 x 1024 pixels 32 bits de cor;
- Vídeo SVGA;
- 4 GB de espaço em disco rígido;
- 16 GB de memória RAM;
- Monitor 19";
- Teclado e mouse com scroll.

Encaixe

Configuração Mínima:

- Windows 10 Pro 64 Bits;
- Processador i5 de 8ª geração ou equivalente, 2.5 GHz;
- Resolução 1024 x 768 pixels;
- Vídeo SVGA;
- 4 GB de espaço em disco rígido;
- 8 GB de memória RAM;
- Monitor 17";
- Teclado e mouse com scroll.

Configuração Recomendada:

- Windows 10 ou 11 Pro 64 Bits;
- Processador Core i7 8ª geração ou equivalente 2.5 GHz e six core;
- Resolução 1280 x 1024 pixels 32 bits de cor;
- Vídeo SVGA;
- 4 GB de espaço em disco rígido;
- 16 GB de memória RAM;
- Monitor 19";
- Teclado e mouse com scroll.

Vestuário

Configuração Mínima:

- Windows 10 Pro 64 Bits;
- Processador i5 de 8ª geração ou equivalente, 2.5 GHz;
- Resolução 1024 x 768 pixels;
- Vídeo SVGA;
- 4 GB de espaço em disco rígido;
- 8 GB de memória RAM;
- Monitor 17";
- Teclado e mouse com scroll.

Configuração Recomendada:

- Windows 10 ou 11 Pro 64 Bits;
- Processador Core i7 8ª geração ou equivalente 2.5 GHz e six core;
- Resolução 1280 x 1024 pixels 32 bits de cor;
- Vídeo SVGA;
- 4 GB de espaço em disco rígido;
- 16 GB de memória RAM;
- Monitor 19";
- Teclado e mouse com scroll.

Ultraspool

Configuração Mínima:

- Windows 7 Professional 64 Bits
- Processador 2,0 GHz duo core;
- Resolução 1024 x 768 pixels;
- Vídeo SVGA;
- 4 GB de espaço em disco rígido;
- 4 GB de memória RAM;
- Monitor 17";
- Teclado e mouse com scroll.

Configuração Recomendada:

- Windows 7 Professional 64 Bits e Windows 10 Pro 64 Bits;
- Processador Core i5;
- Resolução 1280 x 1024 pixels 32 bits de cor;
- Vídeo SVGA;
- 4 GB de espaço em disco rígido;
- 8 GB de memória RAM;
- Monitor 19";
- Teclado e mouse com scroll

Caso persista com dúvidas sobre os requisitos, retorne o contato através do e-mail help@audaces.com



Português do Brasil Â Ã Ä Å Æ